

Pierwsze
uruchomienie
opaski

patron
MULTI



1. KUP I ZAREJESTRUJ KARTĘ SIM

- Aktualna lista kompatybilnych sieci komórkowych znajduje się na stronie internetowej opaskadlaseniora.pl/produkt/patron-multi/ przy opisie danego modelu
- Możesz zakupić kartę prepaid, kupisz ją i zarejestrujesz np.: w każdej Żabce
- Z opakowania wyjmij najmniejszy format karty SIM tj. Nano SIM



Użycie karty SIM z kodem PIN

Jeśli karta SIM, której chcesz użyć do uruchomienia opaski, zabezpieczona jest kodem PIN, wykonaj następujące czynności:

- Włóż kartę SIM do telefonu komórkowego, odzyskaj odpowiednią funkcję i zdejmij blokadę / PIN z karty SIM. Najczęściej funkcja taka dostępna jest w Ustawienia > Ustawienia Bezpieczeństwa lub Sieć Komórkowa (w iPhone).

Jeśli są wyłączone to załącz na karcie SIM funkcje korzystania z Internetu oraz odbierania połączeń głosowych. (Najczęściej funkcje te są włączone domyślnie na większości kart SIM)

Ważne: Średnie zużycie danych przez to urządzenie wynosi około 100 MB miesięcznie. Upewnij się, że karta SIM jest kompatybilna z siecią 4G (większość kart SIM spełnia ten warunek).

Ostrzeżenie: Jeśli na Twojej karcie SIM nie ma wystarczającej ilości środków lub nie został aktywowany plan, urządzenie nie będzie poprawnie działało. Nie będzie także możliwe ustalenie lokalizacji opaski.

2. NAŁADUJ OPASKĘ

Pamiętaj, że ze względu na ochronę środowiska do opasek nie są dołączane ładowarki. Prawdopodobnie masz już taką w domu, jeśli nie, zakup ją i sprawdź, czy ma wtyczkę do USB.



Każda opaska posiada kabel ładujący, zatem opaskę możesz naładować podpinając ją na przykład do komputera z wyjściem na USB.

Ostrzeżenie: nie używaj szybko ładujących ładowarek, mogą one uszkodzić urządzenie.

3. AKTYWUJ KARTĘ SIM

Włóż kartę do swojego telefonu i wykonaj z niej połączenie na dowolny numer. Jeśli połączenie się powiodło oznacza to, że Twoja karta SIM jest aktywowana. Wyjmij ją z telefonu.



4.

WŁÓŻ KARTĘ SIM DO OPASKI, A NASTĘPNIE WŁĄCZ URZĄDZENIE

Poniżej instrukcja jak prawidłowo włożyć kartę SIM, zwróć uwagę na ucięty róg karty, aby znajdował się w prawym dolnym rogu. Kartę połóż na tace srebrnymi stykami do góry.



5.

WYŁĄCZ USŁUGĘ POCZTY GŁOSOWEJ NA TELEFONIE OPIEKUNA

Opaski wyposażone są w przycisk SOS i detektor upadku. Aby mieć pewność, że opaska będzie próbowała dodzwonić się do opiekuna (lub kilku opiekunów jeśli dodasz ich numery telefoniczne w aplikacji) każdy z opiekunów musi mieć wyłączoną pocztę głosową na swoim telefonie.

Sprawdź na stronie swojego operatora jaką treść sms wysłać, aby poczta została wyłączona. Pamiętaj, że wyłączenie poczty głosowej przez operatora może zająć do 24 godzin.

Brawo!

Na tym etapie wiesz już, że działa zarówno opaska jak i karta SIM. Teraz czas na sparowanie opaski z naszą darmową aplikacją.



6.

ZAINSTALUJ DARMOWĄ APLIKACJĘ BEESURE GPS NA TELEFONIE OPIEKUNA

Zeskanuj kod QR i pobierz aplikację (kompatybilną z IOS i Androidem). Użyj smartfona, aby zeskanować ten kod QR, lub wpisz nazwę aplikacji **BeeSure GPS** do App Store lub Google Play.



7.

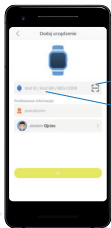
ZAREJESTRUJ SIĘ W APLIKACJI

Postępuj zgodnie z instrukcją i krokami, które pojawiają się w aplikacji.



8. SPARUJ OPASKĘ Z TELEFONEM

Na dołączonej do opaski metce przyklejona jest kwadratowa naklejka z kodem QR. Po zeskanowaniu tego kodu Twoim telefonem sparujesz zegarek. Kod możesz wpisać też ręcznie, pamiętaj jednak, że chodzi o kod QR, a nie o numer IMEI, który jest na podłużnej naklejce.



Kliknij, aby
zeskanować kod lub
wpisz kod ręcznie

9.

USTAWIENIE LOKALIZACJI OPASKI

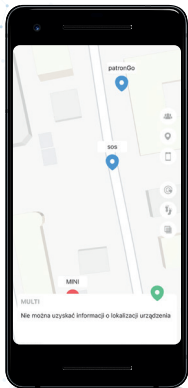
Otwórz aplikację, kliknij na mapkę, a następnie na zieloną pinezkę, która znajduje się w prawym dolnym rogu.

Odczekaj 3 minuty aż aplikacja połączy się z opaską i ustali jej prawidłowe położenie.



Ważne: jest możliwe, że lokalizacja będzie niedokładna, wynika to z faktu, że sygnał GPS może być zakłócony w budynkach, dlatego przy pierwszej próbie ustalenia lokalizacji zalecamy wyjść na zewnątrz (często wystarczy wyjść na balkon).

Pamiętaj, że to Ty jako opiekun zarządzasz opaską z poziomu aplikacji. Nadaj w aplikacji numery alarmowe, ustaw detektor upadku, czy wyłącz/włącz zegarek.



10. NUMERY ALARMOWE I PRZYCIISK SOS

Po wciśnięciu **przycisku SOS** opaska wywołuje telefoniczne połączenie alarmowe z numerem, który wcześniej został zdefiniowany w aplikacji jako numer alarmowy (opiekuna).

W aplikacji, w zakładce „Numery Alarmowe” można ustawić do **3 numerów alarmowych**. Gdy pierwsza osoba nie odbierze połączenia, wtedy opaska dzwoni do kolejnej. Każdy z 3 numerów alarmowych może ściągnąć i używać za darmo aplikację BeeSure.



Pamiętaj, że każdy opiekun musi wyłączyć pocztę głosową w swoim telefonie.

- * Przycisk SOS należy przytrzymać wciśnięty około 5 sec.

11. USTAW DETEKTOR UPADKU

Po wykryciu upadku opaska wykona połączenie alarmowe na **jeden wskazany numer**.

Aby ustawić detektor w aplikacji Beesure GPS otwórz zakładkę „Detektor Upadku”, a następnie włącz detektor i ustaw jego czułość w skali od 1 do 8 gdzie 1 to największa czułość detektora upadku. Zapisz ustawienia a następnie wejdź do zakładki „Ustawienia powiadomień” i zapisz **jeden numer**, na który opaska zadzwoni po wykryciu upadku.



12. ZAKŁADKA ZDROWIE

Otwórz aplikację i wejdź do zakładki Zdrowie (ikona z serduszkiem). Tu możesz korzystać z funkcji takich jak: krokomierz, sen, tętno, ciśnienie krwi oraz tlen we krwi.



- * Aby otrzymać wynik saturacji należy wykonać albo pomiar tętna albo ciśnienia krwi. Gdy w aplikacji pojawią się wyniki zwrotne załaduje się także wynik pomiaru tlenu we krwi.



- * Jeśli pomiary są wysoce nieprecyzyjne wejdź na nasze strony: opaskadlaseniora.pl/funkcje/zegarek-z-cisnieniomierzem/
opaskadlaseniora.pl/funkcje/cisnieniomierz-i-pulsometr-w-opaskach-dla-seniora/
i sprawdź jak prawidłowo wykonać pomiar oraz zapoznaj się z sekcją „najczęściej zadawane pytania”.




- * Jeśli nie widzisz ikonki Zdrowie oznacza to, że opaska nie sparowała się poprawnie z aplikacją. Aby naprawić błąd należy usunąć urządzenie z aplikacji, odinstalować i ponownie zainstalować aplikację, a następnie ponownie sparować opaskę z aplikacją.

13.

WIRTUALNE OGRODZENIE

Możesz ustawić bezpieczną strefę dla swojego seniora o średnicy do 2000m. Gdy senior opuści wyznaczony obszar zostaniesz o tym poinformowany.

W aplikacji kliknij na mapkę a następnie na ikonkę  która znajduje się w prawym menu na mapie. Następnie kliknij na „+” ustaw nazwę strefy oraz jej obszar.

- * Upewnij się, że masz załączony tryb lokalizacji co 1 godzinę. Zakładka „Tryb lokalizacji” znajduje się w głównym menu aplikacji. Pamiętaj również, że im częściej opaska będzie wysyłała swoją lokalizację (co godzinę lub co 10 minut) tym szybciej wyczerpie się jej bateria.



14. ROZWIĄZYWANIE PROBLEMÓW


Jeśli w aplikacji pojawia się informacja, że **urządzenie nie jest w sieci** wykonaj następujące czynności:

- sprawdź czy karta SIM należy do operatora, który jest kompatybilny z danym modelem opaski. Pełna lista na stronie opaskadlaseniora.pl/produkt/patron-multi/
- włącz/wyłącz urządzenie i/lub sparuj urządzenie ponownie
- upewnij się, że na karcie SIM aktywowany jest pakiet internetu.

Jeśli **nie możesz dodzwonić się** z opaski lub na opaskę wykonaj następujące czynności:

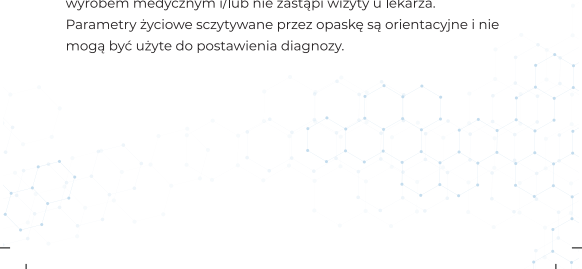
- sprawdź czy karta SIM należy do operatora, który jest kompatybilny z danym modelem opaski. Pełna lista na stronie opaskadlaseniora.pl/produkt/patron-multi/
- włącz/wyłącz urządzenie i/lub sparuj urządzenie ponownie.





Uwaga: Pomimo, że technologia stara się nadążyć za zmianami wynikającymi z rozpowszechniania zdalnej opieki, nie zastąpi ona człowieka, a więc musisz wiedzieć że:

Urządzenie, które kupiłeś na stronie opaskadlaseniora.pl nie jest wyrobem medycznym i/lub nie zastąpi wizyty u lekarza. Parametry życiowe sczytywane przez opaskę są orientacyjne i nie mogą być użyte do postawienia diagnozy.



Opis przycisków

patron
MULTI



Opis przycisków

patron
MULTI





**Dziękujemy za
wybranie naszego produktu!
Zespół opaskadlaseniora.pl**



opaska
dla seniora

