

Pierwsze
uruchomienie
opaski

patron
GO



1. KUP I ZAREJESTRUJ KARTĘ SIM

- Aktualna lista kompatybilnych sieci komórkowych znajduje się na stronie internetowej opaskadlaseniora.pl/produkt/patron-go/
- Możesz zakupić kartę prepaid, kupisz ją i zarejestrujesz np.: w każdej Żabce
- Z opakowania wyjmij najmniejszy format karty SIM tj. Nano SIM



Użycie karty SIM z kodem PIN

Jeśli karta SIM, której chcesz użyć do uruchomienia opaski, zabezpieczona jest kodem PIN, wykonaj następujące czynności:

- Włóż kartę SIM do telefonu komórkowego, odszukaj odpowiednią funkcję i zdejmij blokadę / PIN z karty SIM. Najczęściej funkcja taka dostępna jest w Ustawienia > Ustawienia Bezpieczeństwa lub Sieć Komórkowa (w iPhone)

Jeśli są wyłączone to załącz na karcie SIM funkcje korzystania z Internetu oraz odbierania połączeń głosowych. (Najczęściej funkcje te są włączone domyślnie na większości kart SIM)

Ważne: Średnie zużycie danych przez to urządzenie wynosi około 100 MB miesięcznie. Upewnij się, że karta SIM jest kompatybilna z siecią 4G (większość kart SIM spełnia ten warunek).

Ostrzeżenie: Jeśli na Twojej karcie SIM nie ma wystarczającej ilości środków lub nie został aktywowany plan, urządzenie nie będzie poprawnie działało. Nie będzie także możliwe ustalenie lokalizacji opaski.

2. NAŁADUJ OPASKĘ

Pamiętaj, że ze względu na ochronę środowiska do opasek nie są dołączane ładowarki. Prawdopodobnie masz już taką w domu, jeśli nie, zakup ją i sprawdź, czy ma wtyczkę do USB.



Każda opaska posiada kabel ładujący, zatem opaskę możesz naładować podpinając ją na przykład do komputera z wyjściem na USB.

Ostrzeżenie: nie używaj szybko ładujących ładowarek, mogą one uszkodzić urządzenie

3.

WŁÓŻ KARTĘ SIM DO OPASKI, A NASTĘPNIE WŁĄCZ URZĄDZENIE

Ważne jest to, aby w czasie instalacji karty SIM opaska była wyłączona. Jeśli z jakiś przyczyn opaska była włączona podczas instalacji karty SIM, wyłącz i załącz ją ponownie.

Powyżej instrukcja jak prawidłowo włożyć kartę SIM, zwróć uwagę na uciętą róg karty, aby znajdował się w lewym górnym rogu. Kartę SIM umieść w adapterze złotymi stykami do góry.



4. AKTYWUJ KARTĘ SIM

Aby aktywować kartę SIM wykonaj pierwsze połączenie z opaski na dowolny numer, na przykład do siebie tak, aby mieć pewność, że opaska i karta SIM poprawnie działają.

Dotknij słuchawkę na ekranie początkowym i wpisz ręcznie na przykład swój numer telefonu.



5.

WYŁĄCZ USŁUGĘ POCZTY GŁOSWEJ NA TELEFONIE OPIEKUNA

Opaski wyposażone są w przycisk SOS i detektor upadku. Aby mieć pewność, że opaska będzie próbowała dodzwonić się do opiekuna (lub kilku opiekunów jeśli dodasz ich numery telefoniczne w aplikacji) każdy z opiekunów musi mieć wyłączoną pocztę głosową na swoim telefonie.

Sprawdź na stronie swojego operatora jaką treść sms wysłać, aby poczta została wyłączona. Pamiętaj, że wyłączenie poczty głosowej przez operatora może zająć do 24 godzin.

Brawo!

Na tym etapie wiesz już, że działa zarówno opaska jak i karta SIM. Teraz czas na sparowanie opaski z naszą darmową aplikacją.



**6. ZAINSTALUJ DARMOWĄ APLIKACJĘ
BEESURE GPS NA TELEFONIE OPIEKUNA**

Zeskanuj kod QR i pobierz aplikację (kompatybilną z IOS i Androidem). Użyj smartfona, aby zeskanować ten kod QR, lub wpisz nazwę aplikacji **BeeSure GPS** do App Store lub Google Play.



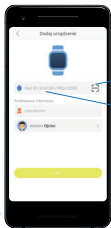
7. ZAREJESTRUJ SIĘ W APLIKACJI

Postępuj zgodnie z instrukcją i krokami, które pojawiają się w aplikacji.



8. SPARUJ OPASKĘ Z TELEFONEM

Na tym etapie Aplikacja poprosi Cię o podanie kodu QR w celu sparowania opaski. Aby uzyskać kod QR w menu opaski przesuń palcem aż do funkcji MORE, kliknij na nią, a następnie odszukaj funkcję "Kod rejestracji". Po kliknięciu pojawi się kod QR. Możesz go zeskanować aparatem Twojego smartfona lub wpisać ręcznie w odpowiednie pole w aplikacji.



Kliknij, aby
zeskanować kod lub
wpisz kod ręcznie

Uwaga: Jeśli zamiast QR kodu wyświetla się "0000000000" może to oznaczać że: karta SIM nie jest włożona lub jest włożona niepoprawnie, karta SIM ma nałożony kod PIN, jest nieaktywowana lub brak jest na niej środków pieniężnych. Aby rozwiązać te problemy wróć do pkt. 1, 3 lub 4.

9.

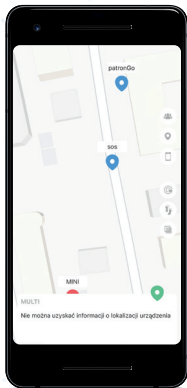
USTAWIENIE LOKALIZACJI OPASKI

Otwórz aplikację, kliknij na mapkę, a następnie na zieloną pinę, która znajduje się w prawym dolnym rogu. Odczekaj 3 minuty aż aplikacja połączy się z opaską i ustali jej prawidłowe położenie.



Ważne: jest możliwe, że lokalizacja będzie niedokładna, wynika to z faktu, że sygnał GPS może być zakłócony w budynkach, dlatego przy pierwszej próbie ustalenia lokalizacji zalecamy wyjść na zewnątrz (często wystarczy wyjść na balkon).

Pamiętaj, że Ty jako opiekun zarządzasz opaską z poziomu aplikacji. Nadaj w aplikacji numery alarmowe, ustaw detektor upadku, czy wyłącz/włącz zegarek.



10. NUMERY ALARMOWE I PRZYCIISK SOS

Po wciśnięciu **przycisku SOS** opaska wywołuje telefoniczne połączenie alarmowe z numerem, który wcześniej został zdefiniowany w aplikacji jako numer alarmowy (opiekuna).

W aplikacji, w zakładce „Numery Alarmowe” można ustawić do **3 numerów alarmowych**. Gdy pierwsza osoba nie odbierze połączenia, wtedy opaska dzwoni do kolejnej. Każdy z 3 numerów alarmowych może ściągnąć i używać za darmo aplikację BeeSure.



Pamiętaj, że każdy opiekun musi wyłączyć pocztę głosową w swoim telefonie.

- * Przycisk SOS należy przytrzymać wciśnięty około 5 sec, aż do wycucia wibracji.

11. USTAW DETEKTOR UPADKU

Po wykryciu upadku opaska wykona połączenie alarmowe na wskazany numer lub numery alarmowe.

Aby ustawić maksymalnie do **3 numerów alarmowych** wejdź do zakładki „Numery Alarmowe”. Gdy pierwsza osoba nie odbierze połączenia, wtedy opaska dzwoni do kolejnej.

Aby ustawić detektor w aplikacji Beesure GPS otwórz zakładkę „Detektor Upadku”, a następnie włącz detektor i ustaw jego czułość w skali od 1 do 8 gdzie 1 to największa czułość detektora upadku.



12. ZAKŁADKA ZDROWIE

Otwórz aplikację i wejdź do zakładki Zdrowie (ikona z serduszkiem). Tu możesz korzystać z funkcji takich jak: krokomierz, sen, tętno, ciśnienie krwi oraz tlen we krwi.



- * Aby otrzymać wynik saturacji należy wykonać albo pomiar tętna albo ciśnienia krwi. Gdy w aplikacji pojawią się wyniki zwrotne załaduje się także wynik pomiaru tlenu we krwi.




- * Jeśli pomiary są wysoce nieprecyzyjne wejdź na nasze strony:
opaskadlaseniora.pl/funkcje/zegarek-z-cisnieniomierzem/
opaskadlaseniora.pl/funkcje/cisnieniomierz-i-pulsometr-w-opaskach-dla-seniora/
i sprawdź jak prawidłowo wykonać pomiar oraz zapoznaj się z sekcją „najczęściej zadawane pytania”.



- * Jeśli nie widzisz ikonki Zdrowie oznacza to, że opaska nie sparowała się poprawnie z aplikacją. Aby naprawić błąd należy usunąć urządzenie z aplikacji, odinstalować i ponownie zainstalować aplikację, a następnie ponownie sparować opaskę z aplikacją.

13. WIRTUALNE OGRODZENIE

Możesz ustawić bezpieczną strefę dla swojego seniora o średnicy do 2000m. Gdy senior opuści wyznaczony obszar zostaniesz o tym poinformowany.

W aplikacji kliknij na mapkę a następnie na ikonkę  która znajduje się w prawym menu na mapie. Następnie kliknij na „+” ustaw nazwę strefy oraz jej obszar.

- * Upewnij się, że masz załączony tryb lokalizacji co 1 godzinę. Zakładka „Tryb lokalizacji” znajduje się w głównym menu aplikacji. Pamiętaj również, że im częściej opaska będzie wysyłała swoją lokalizację (co godzinę lub co 10 minut) tym szybciej wyczerpie się jej bateria.



14. ROZWIĄZYWANIE PROBLEMÓW


Jeśli w aplikacji pojawia się informacja, że **urządzenie nie jest w sieci** wykonaj następujące czynności:

- sprawdź czy karta SIM należy do operatora, który jest kompatybilny z danym modelem opaski. Pełna lista na stronie opaskadlaseniora.pl/produkt/patron-go/
- włącz wyłącz urządzenie i/lub sparuj urządzenie ponownie
- upewnij się, że na karcie SIM aktywowany jest pakiet internetu.

Jeśli **nie możesz dodzwonić się** z opaski lub na opaskę wykonaj następujące czynności:

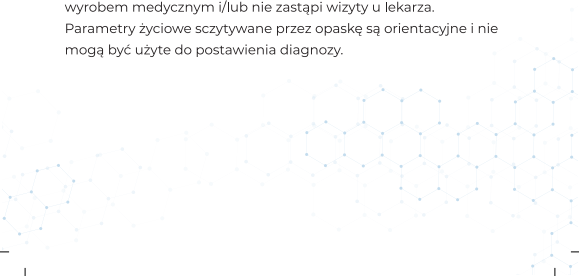
- sprawdź czy karta SIM należy do operatora, który jest kompatybilny z danym modelem opaski. Pełna lista na stronie opaskadlaseniora.pl/produkt/patron-go/
- włącz wyłącz urządzenie i/lub sparuj urządzenie ponownie.





Uwaga: Pomimo, że technologia stara się nadążyć za zmianami wynikającymi z rozpowszechniania zdalnej opieki, nie zastąpi ona człowieka, a więc musisz wiedzieć że:

Urządzenie, które kupiłeś na stronie opaskadlaseniora.pl nie jest wyrobem medycznym i/lub nie zastąpi wizyty u lekarza. Parametry życiowe sczytywane przez opaskę są orientacyjne i nie mogą być użyte do postawienia diagnozy.



Opis przycisków

patron
GO

Port karty SIM

Złącze ładowarki

Kod IMEI

Czujniki pomiarów



Opis przycisków

patron
GO

Kamera

Przycisk SOS

Ekran dotykowy

Funkcja wyjścia z menu





**Dziękujemy za
wybranie naszego produktu!
Zespół opaskadlaseniora.pl**



opaska
dla seniora

